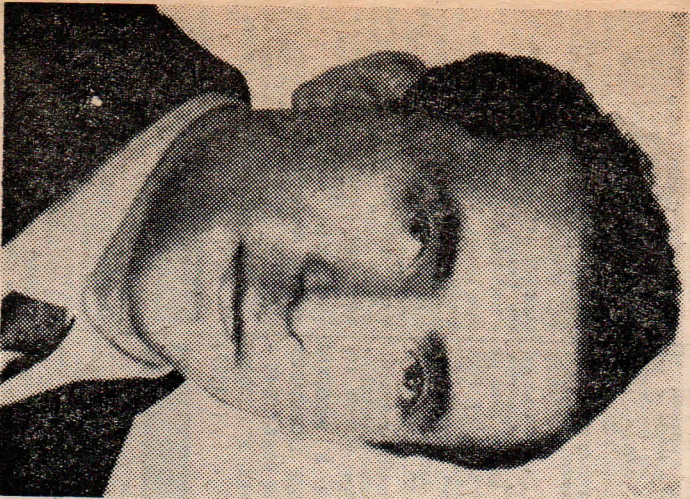


Dalle indagini saltano fuori nomi e orientamenti nuovi e sconcertanti

I neofascisti Chiesa e Di Luia ricercati per attentati dinamitardi



L'ex-mercenario Giorgio Chiesa

- Gli strani legami con gli anarchici - Torna a galla Antonio Sottosanti, detto « Nino il fascista », amico del Chiesa; ebbe dei soldi da Pinelli pochi giorni prima della strage di piazza Fontana - Ordigni a orologeria portati in una borsa al ristorante