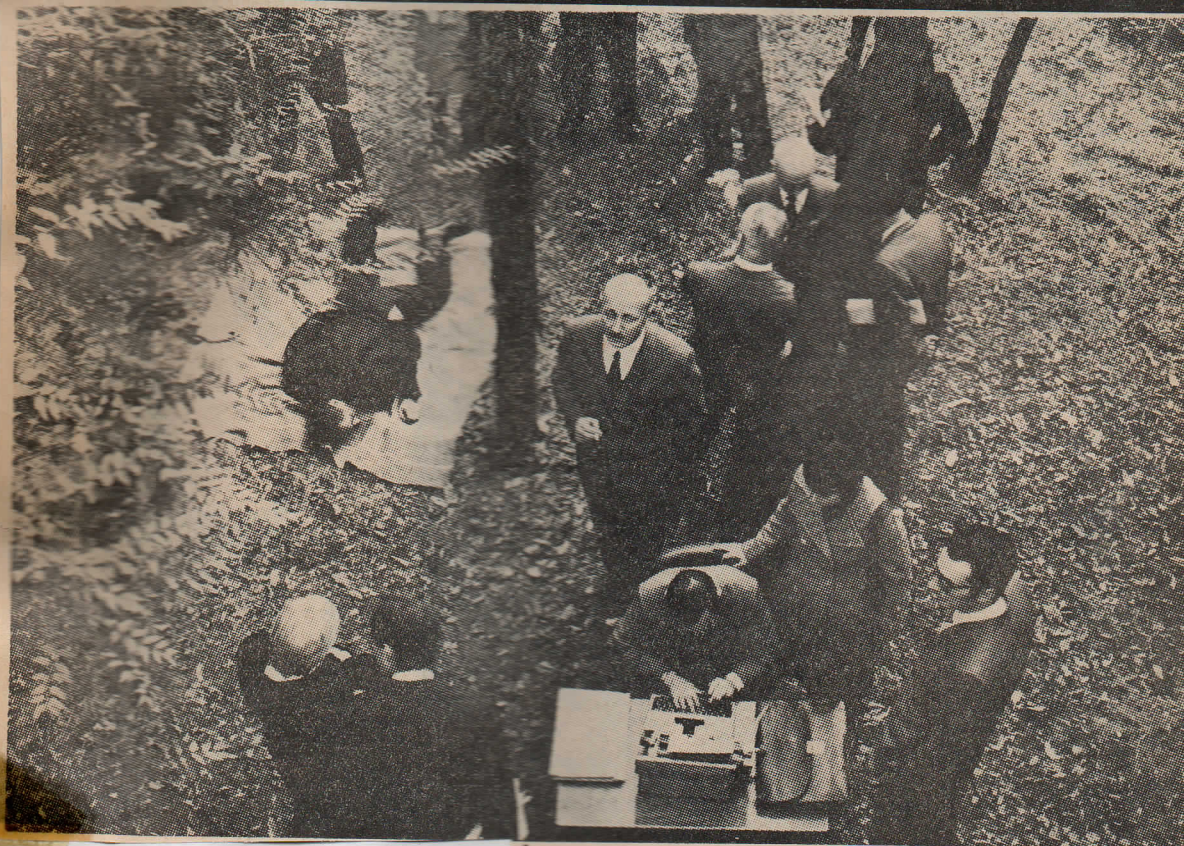


Stabilito come fu trovato Giuseppe Pinelli...



La ricostruzione della caduta di Giuseppe Pinelli secondo due testimonianze. A sinistra, mentre i magistrati D'Ambrosio e Gresti osservano la finestra da cui precipitò l'anarchico, un agente di PS ha assunto la posizione del corpo secondo le descrizioni del giornalista Palumbo. A destra, lo stesso agente disposto come ha raccontato la guardia di P.S. Aldo Manchia.

(Foto Italia)