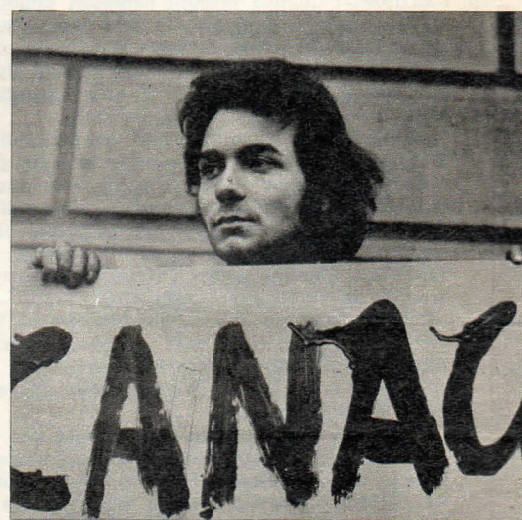
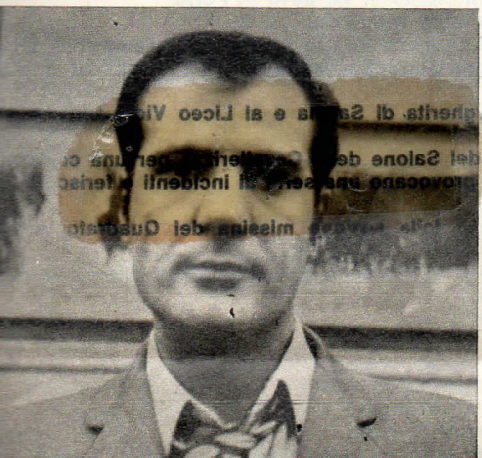
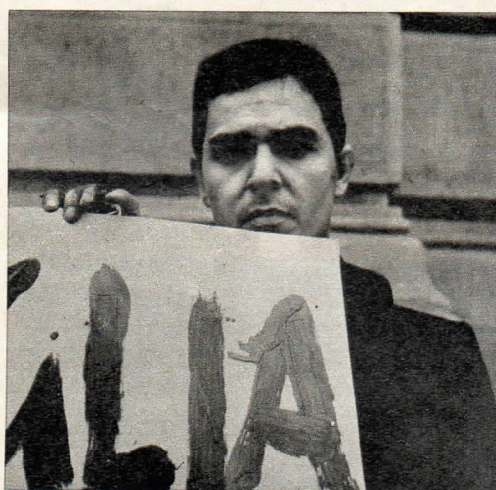




Ancora un'immagine dell'attentato fascista alla Università Statale di Milano. La carica di esplosivo è stata collocata con la precisa intenzione di uccidere, anche se non ci sono state vittime. In alto a destra: il capo della Squadra politica milanese dott. Allegra — al centro con il cappotto chiaro — controlla una manifestazione fascista.



# Ecco i volti degli "squadristi" dell'Università



In questa galleria i volti dei componenti il gruppo di fascisti che ha recentemente dato l'assalto alla facoltà di medicina dell'Università Statale di Milano.